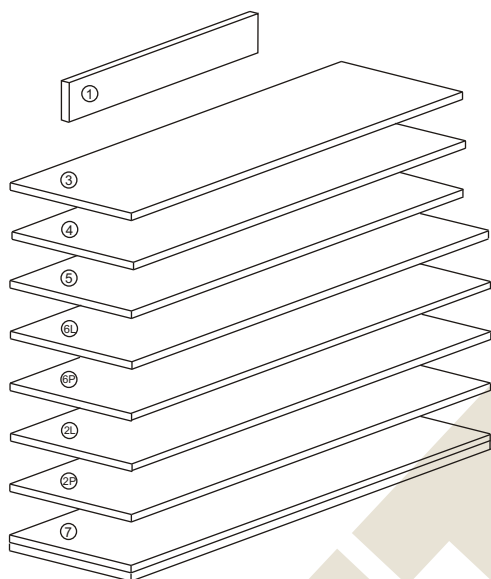
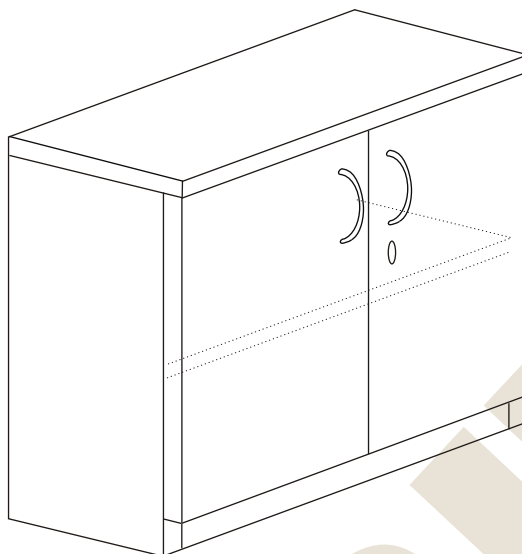
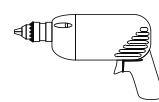
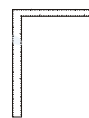
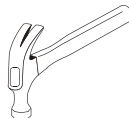
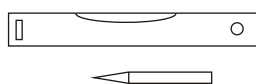


Instrukcja montażu MAZUR 22 800x800x400



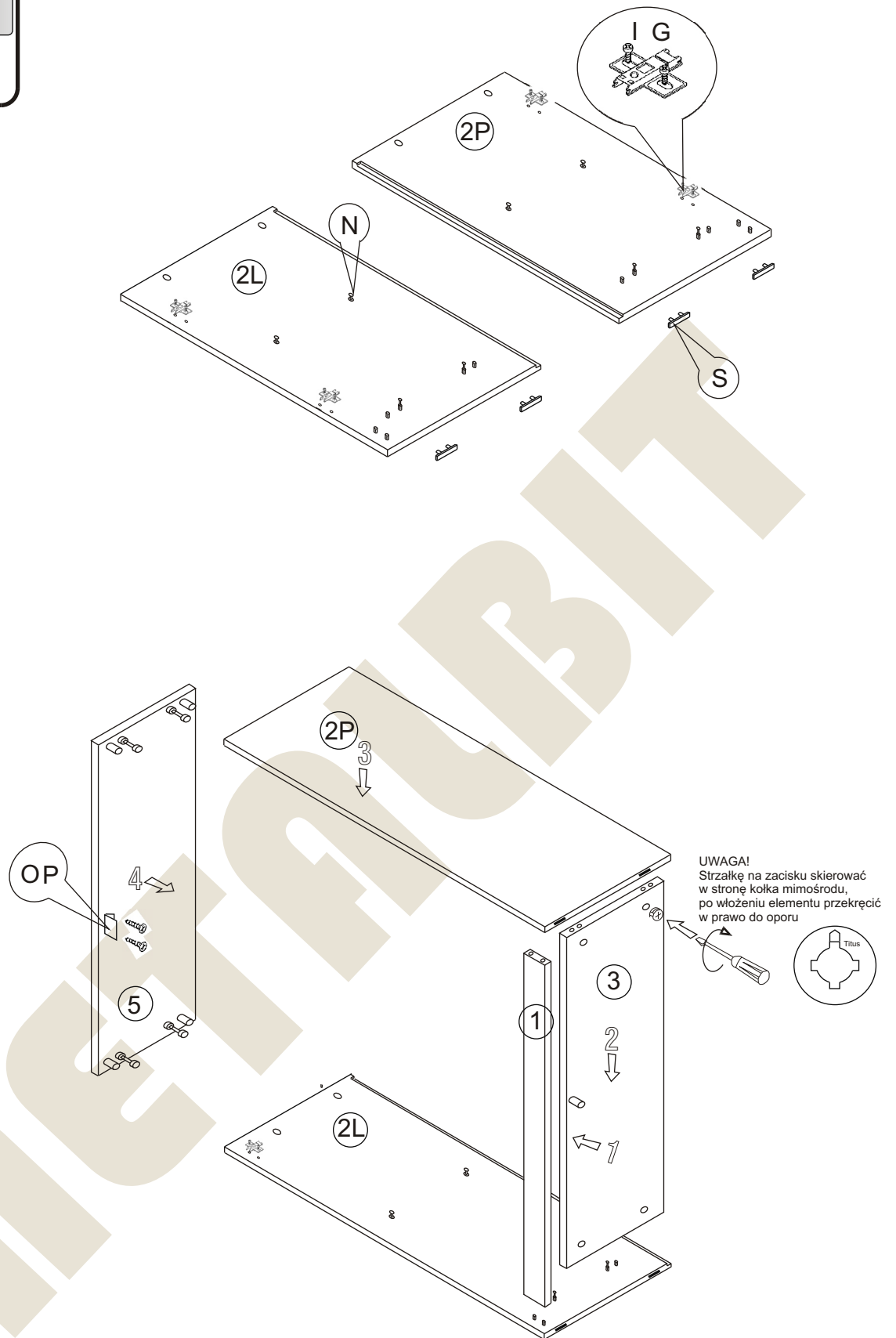
- 1 - cokół - 764 x 80
- 2L - bok lewy - 782 x 380
- 2P - bok prawy - 782 x 380
- 3 - wieniec dolny - 764 x 377
- 4 - półka - 764 x 377
- 5 - wieniec górny - 801 x 400
- 6L - drzwi lewe - 691 x 396
- 6P - drzwi prawe - 691 x 396
- 7 - plecy - 714 x 786

Nr		Wkręt	Il.szt
A		Wkręt 4x16	8
B		Wkręt 2,5x20	30
C		Wkręt 4x25	4
D		Gałka	2
E		Kołek drewn 8x35	13
F		Zaślepka mimośrod	4

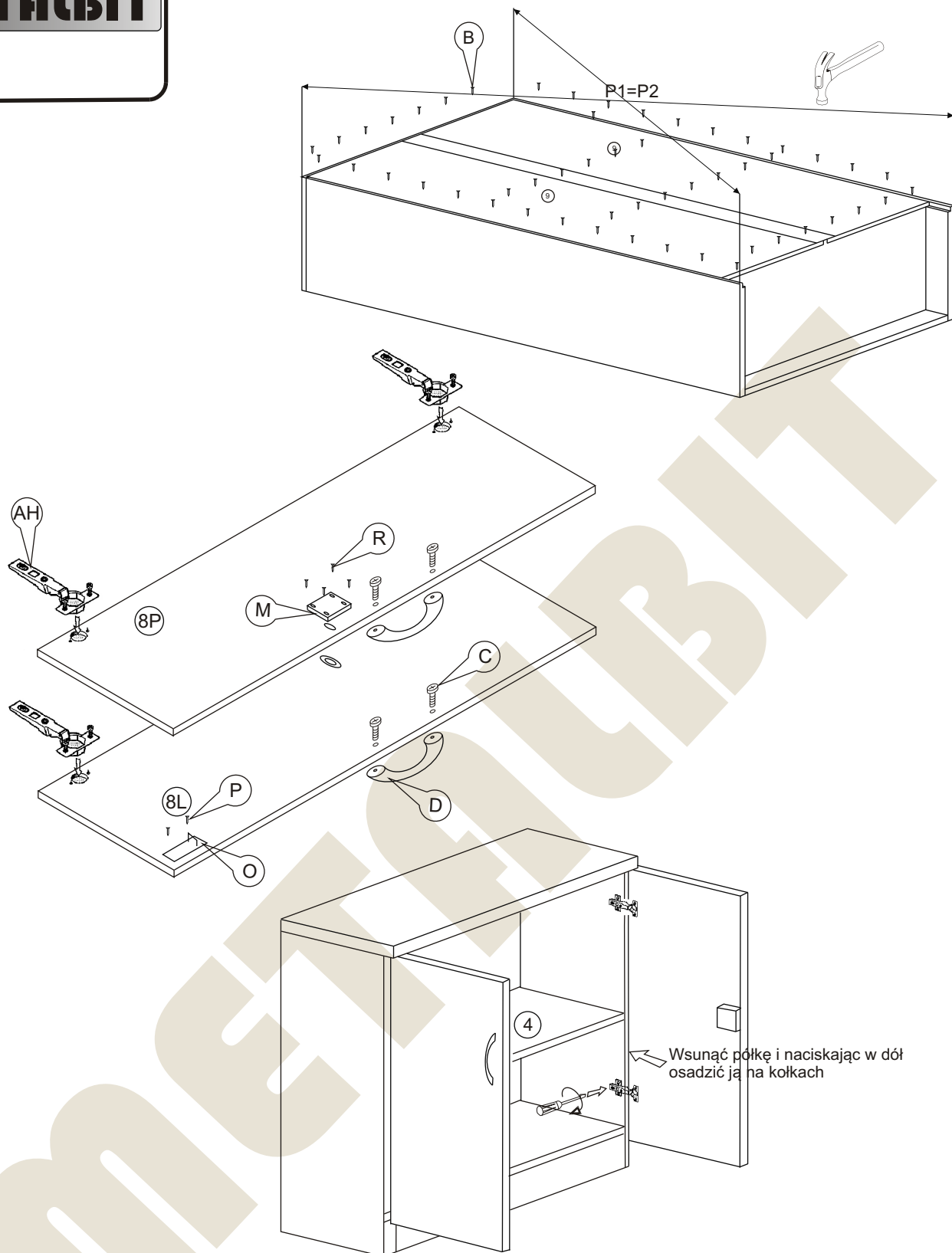
Nr		Il.szt
G		Prowadnik zawiasu 4
H		Zawias 4
I		Wkręt prowadnika 8
J		Zacisk mimośrod 8
K		Kołek mimośrod 8

Nr		Il.szt
M		Zamek 1
N		Podpórka półki 4
O		Zasuwka 1
P		Wkręt 3x13 2
R		Wkręt 3x20 6
S		Ślizgacz 4

Instrukcja montażu MAZUR 22 800x800x400



Instrukcja montażu MAZUR 22 800x800x400



Więcej instrukcji i filmy montażowe dostępne na stronie
www.metalbit.com.pl/instrukcje_montazu

Metalbit Producent - meble szkolne, przedszkolne i biurowe www.metalbit.com.pl www.szkolniak.pl
78-460 Barwice ul. Zwycięzców 26 tel. (94) 373 23 95 tel. (94) 372 24 10 fax (94) 373 23 95