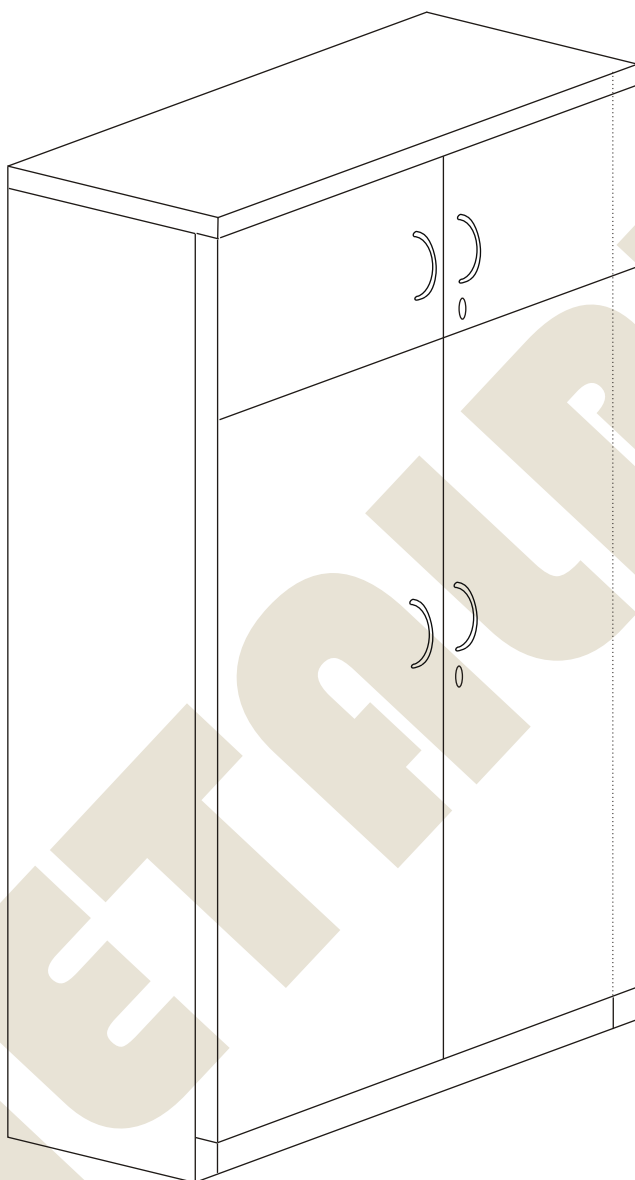
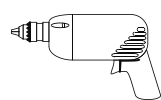
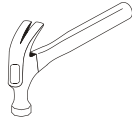
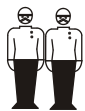


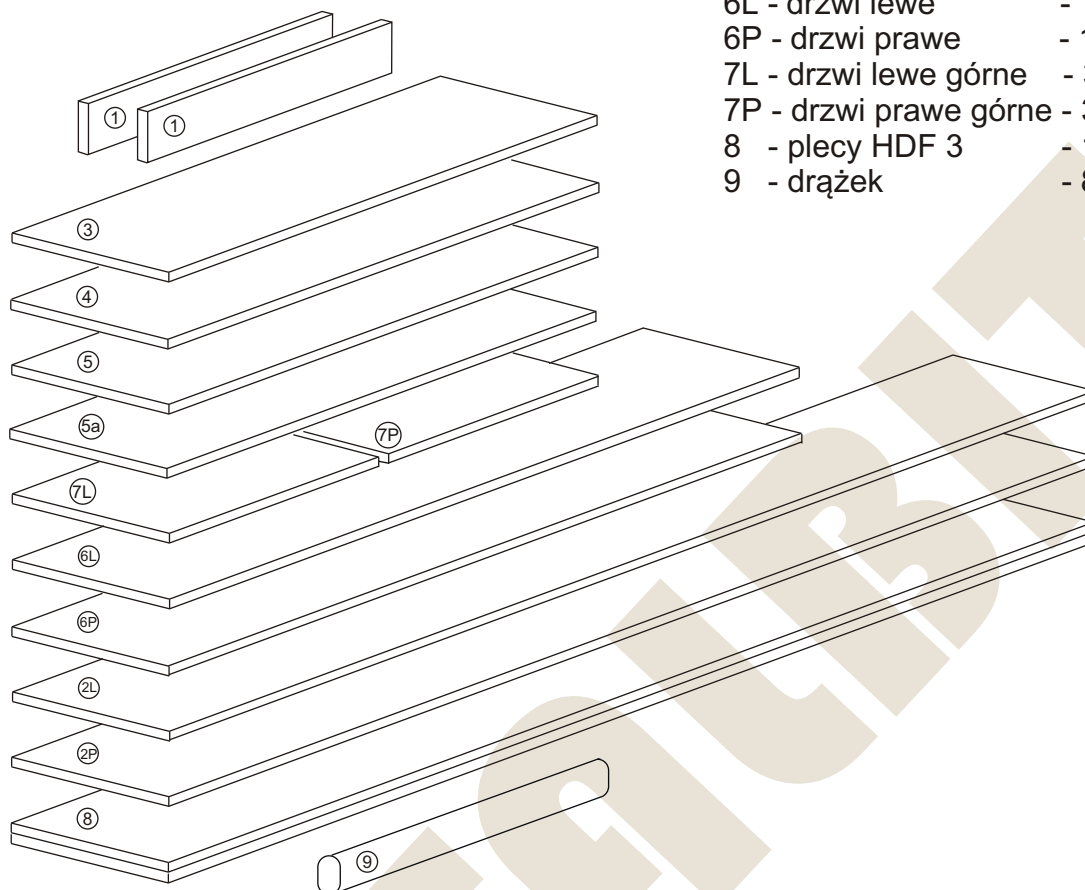
**METALBIT**

## Instrukcja montażu POKÓJ NAUCZYCIELSKI A 1850x900x580



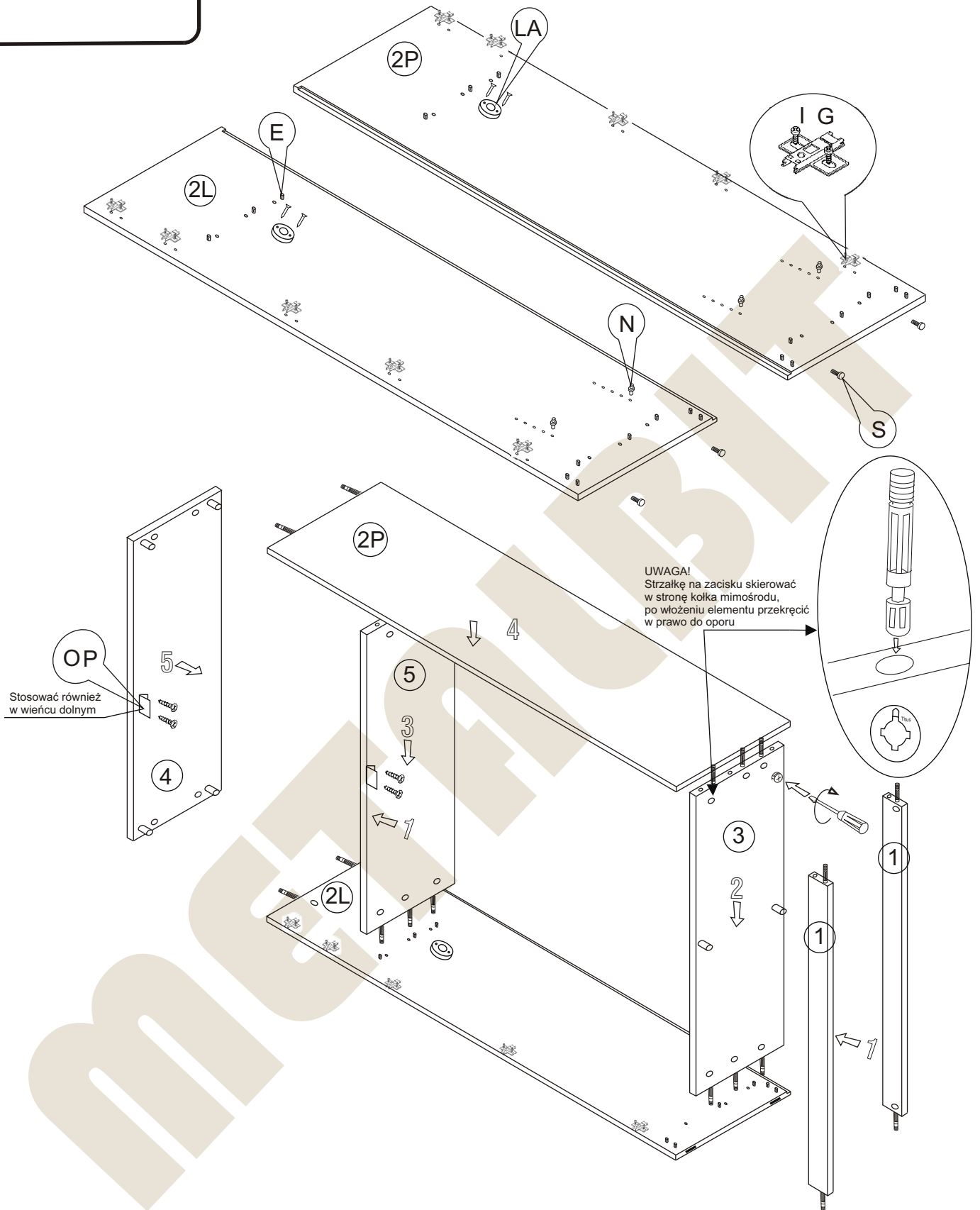
## Instrukcja montażu POKÓJ NAUCZYCIELSKI A 1850x900x580

- |                        |              |
|------------------------|--------------|
| 1 - cokół              | - 864 x 80   |
| 2L - bok lewy          | - 1832 x 560 |
| 2P - bok prawy         | - 1832 x 560 |
| 3 - wieniec dolny      | - 864 x 557  |
| 4 - wieniec górny      | - 901 x 580  |
| 5 - półka górna        | - 864 x 557  |
| 5a - półka dolna       | - 864 x 540  |
| 6L - drzwi lewe        | - 1398 x 438 |
| 6P - drzwi prawe       | - 1398 x 438 |
| 7L - drzwi lewe górne  | - 340 x 438  |
| 7P - drzwi prawe górne | - 340 x 438  |
| 8 - plecy HDF 3        | - 1764 x 888 |
| 9 - drążek             | - 862        |

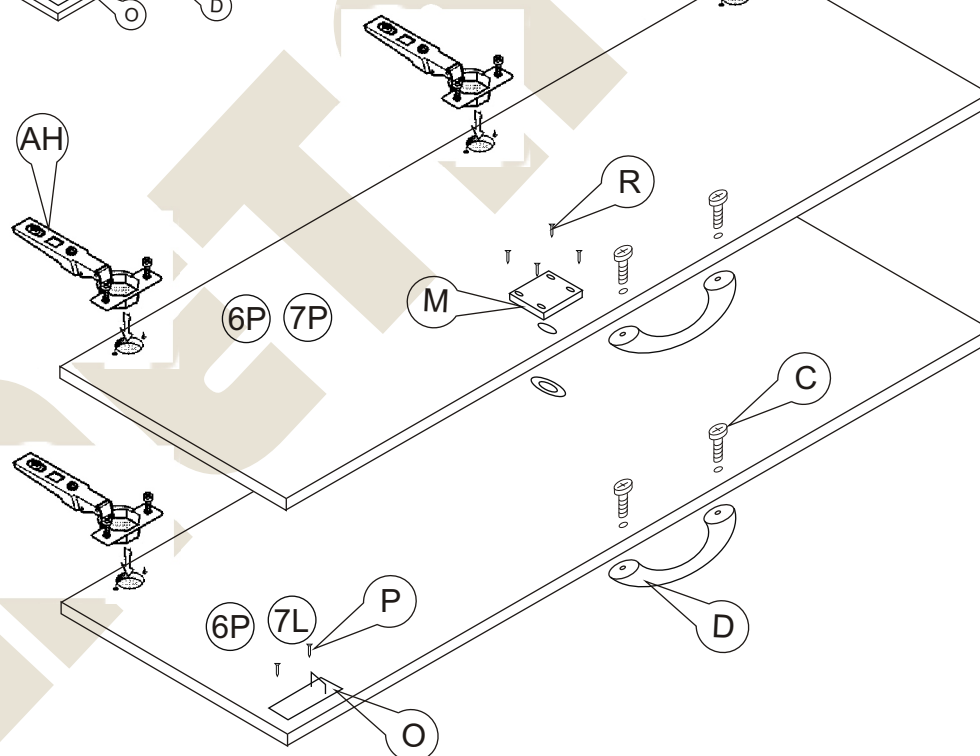
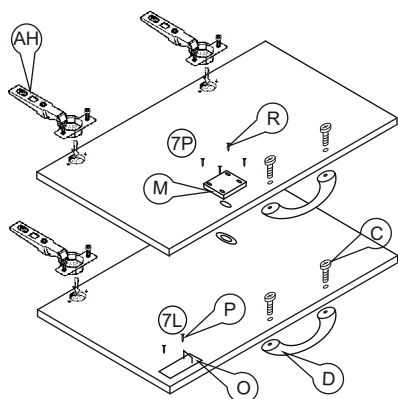
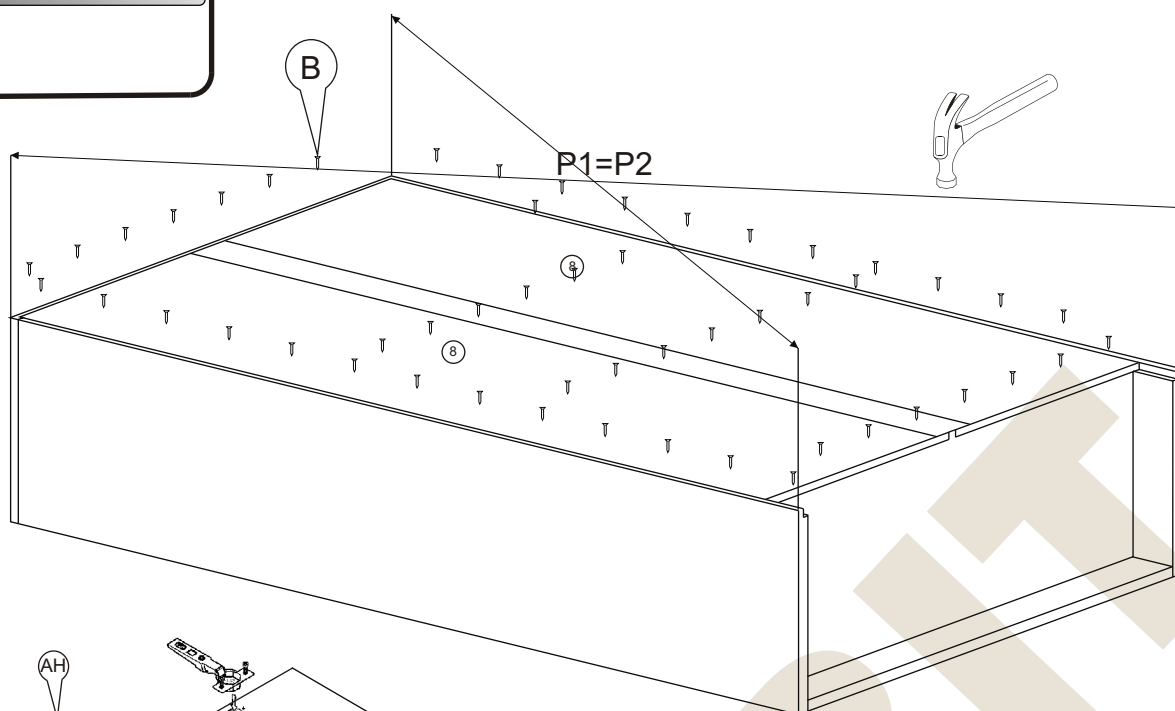


Nr		Wkręt	Il.szt	Nr		Prowadnik	Il.szt	Nr		Zamek	Il.szt
A		4x16	26	G		zawiasu	10	M			2
B		2,5x20	40	H		Zawias	10	N		Podpórka półki	4
C		4x25	8	I		Wkręt przewodnika	20	O		Zasuwka	2
D		Gałka	4	J		Zacisk mimośrodowy	20	P		Wkręt 3x13	4
E		Kołek drewn 8x35	22	K		Kołek mimośrodowy	20	R		Wkręt 3x20	12
F		Zaślepka mimośrodowy	10	L		Uchwyt drążka	2	S		Regulator	4

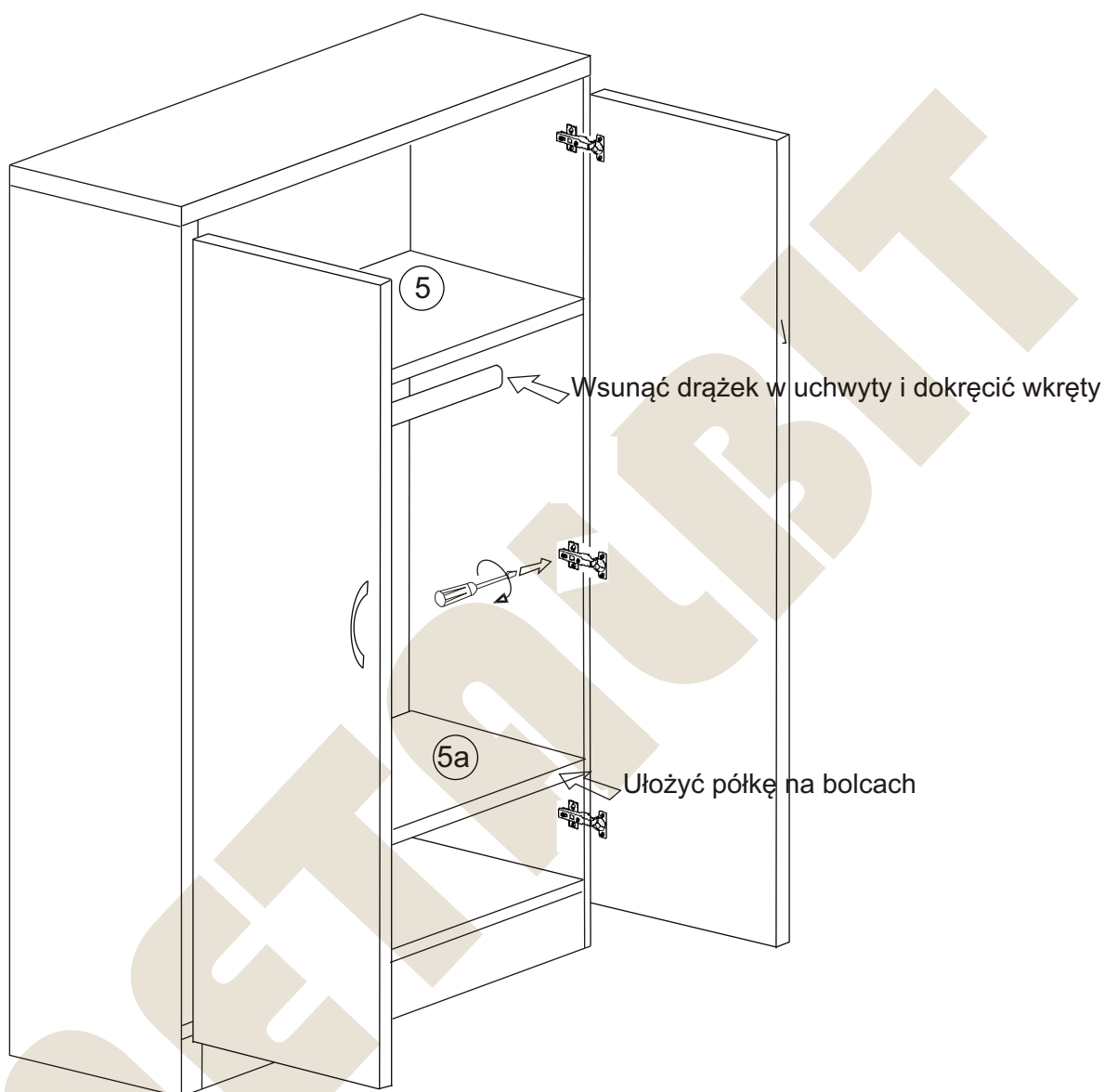
# Instrukcja montażu POKÓJ NAUCZYCIELSKI A 1850x900x580



# Instrukcja montażu POKÓJ NAUCZYCIELSKI A 1850x900x580



## Instrukcja montażu POKÓJ NAUCZYCIELSKI A 1850x900x580



Więcej instrukcji i filmy montażowe dostępne na stronie  
[www.metalbit.com.pl/instrukcje\\_montazu](http://www.metalbit.com.pl/instrukcje_montazu)

Metalbit Producent - meble szkolne, przedszkolne i biurowe [www.metalbit.com.pl](http://www.metalbit.com.pl) [www.szkolniak.pl](http://www.szkolniak.pl)  
78-460 Barwice ul. Zwycięzców 26 tel. (94) 373 23 95 tel. (94) 372 24 10 fax (94) 373 23 95